



GV'Etudes

### RÉHABILITATION PLAN CLIMAT

**49 + 264 logements**

Rue Belleville, Paris

Maître d'ouvrage : PARIS HABITAT OPH

Architecte/Maître d'œuvre : Véronique PLET et Danièle DAMOM

Calendrier : En cours

Réhabilitation de logements et amélioration des performances énergétiques. Isolation par l'extérieur, amélioration ventilation et chauffage – **Plan Climat Ville de Paris**

**Etudes – Missions :**

- Etudes fluides - thermiques • Montant : 2,4M€



TCE

### RÉHABILITATION FERME MARAIS – A.U.V.M.

Orly

Maître d'ouvrage : A.U.V.M.

Architecte/Maître d'œuvre : TAG Architectes/IPC

Surface : 3 900 m<sup>2</sup>

Calendrier : En cours

Réhabilitation d'une ferme en logements et construction d'une crèche et de logements neufs (34 logements et 1 crèche 30 berceaux). Reprise en sous-œuvre des fondations existantes, réalisation d'une serre, structure en ossature bois – **Label H et E profil A**

**Etudes – Missions :**

- Economie de la construction • Montant : 5,7 M€



TCE – GV'études – TOD Ingénierie

### CONSTRUCTION DE 134 LOGEMENTS COLLECTIFS

Saint-Pathus (77)

Maître d'ouvrage : CIG IMMO

Architecte/Maître d'œuvre : BTA Architectes

Surface : 7 150 m<sup>2</sup>

Calendrier : En cours

Construction de 134 logements dont 74 logements pour le bailleur social FSM - **Label NF Habitat HQE**

**Etudes – Missions :**

- Economie de la construction – Structure - Fluides • Montant : 12,9 M€



TCE – GV'études – TOD Ingénierie

### CONSTRUCTION DE 18 LOGEMENTS CONVENTIONNÉS

Mitry-Mory (77)

Maître d'ouvrage : SEMMY

Architecte/Maître d'œuvre : JEAN-LUC MULLER

Surface : 1 300 m<sup>2</sup>

Calendrier : 2017

Construction de 18 logements collectifs sur 2 bâtiments (6 logements PLAI et 12 logements Social Plus) – **Label H et E profil A**

**Etudes – Missions :**

- Economie de la construction – Structure – Fluides • Montant : 1,95 M€



TCE – GV'études – TOD Ingénierie

### CONSTRUCTION DE 116 LOGEMENTS

Le Mée-sur-Seine (77)

Maître d'ouvrage : GOTHAM  
Architecte/Maître d'œuvre : BTA Architectes  
Surface : 7 880 m<sup>2</sup>  
Calendrier : 2016

Construction de 116 logements collectifs, dont 41 sociaux, et commerces en rez-de-chaussée, dans le cadre du projet de rénovation urbaine du secteur FENEZ - **Label H et E**

**Etudes – Missions :**

- Economie de la construction – Structure – Fluides • Montant : 10,5 M€



TCE – GV'études – TOD Ingénierie

### CONSTRUCTION DE LA RÉSIDENCE PARC CHAMPEAU

Chanteloup-les-Vignes (78)

Maître d'ouvrage : GOTHAM  
Architecte/Maître d'œuvre : BTA Architectes  
Surface : 9 617 m<sup>2</sup>  
Calendrier : 2016

Construction de 2 commerces, 126 logements, dont 20 sociaux, 8 intermédiaires et 16 maisons de ville, dans le cadre de l'aménagement du nouveau quartier du Parc Champeau – **Label H et E**

**Etudes – Missions :**

- Economie – Structure – Fluides • Montant : 10,5 M€



TCE – GV'études – TOD Ingénierie

### CONSTRUCTION DE 14 LOGEMENTS LES JARDINS DE LA DHUYS

Bagnole (93)

Maître d'ouvrage : SCI H2I GESTION  
Architecte/Maître d'œuvre : Groupe A  
Surface : 998 m<sup>2</sup>  
Calendrier : en cours

Construction d'un immeuble de 14 logements (bâtiment en R+5)

**Etudes – Missions :**

- Economie – Fluides • Montant : 1,55 M€



TCE – GV'Etudes – TOD Ingénierie

### AMÉNAGEMENT FOYER D'HÉBERGEMENT D'URGENCE 8 LOGEMENTS

Montreuil (93)

Maître d'ouvrage : AURORE  
Architecte/Maître d'œuvre : B & E DUFAÏ  
Surface : 250 m<sup>2</sup>  
Calendrier : En cours

**Projet HQE**

**Etudes – Missions :**

- Economie de la construction – Etudes techniques • Montant : 650 K€



TCE – GV'études – TOD Ingénierie

### CONSTRUCTION DE 19 LOGEMENTS ET D'1 COMMERCE

47 rue du Pré Saint-Gervais - Pantin (93)

Maître d'ouvrage : CLEMA – SCCV PANTIN ST-GERVAIS

Architecte/Maître d'œuvre : Jean-Luc MULLER

Surface : 1 252 m<sup>2</sup>

Calendrier : 2016

**Etudes – Missions :**

- Economie – Structure – Fluides • Montant : 2,24 M€



TCE – GV'études – TOD Ingénierie

### RÉHABILITATION D'UN IMMEUBLE DE LOGEMENTS

46 rue Cavaignac - Paris (75)

Maître d'ouvrage : LOGEMENT FRANCILIEN

Architecte/Maître d'œuvre : BTA Architectes

Surface : 1 100 m<sup>2</sup>

Calendrier : 2015

Restructuration d'un immeuble de 24 logements sociaux avec commerces en rez-de chaussée, programme BBC plan climat Ville de Paris. Isolation thermique par l'extérieur, installation de chauffage avec pompes à chaleur – **Label H et E Effinergie Rénovation**

**Etudes – Missions :**

- Economie – Structure – Fluides • Montant : 1,45 M€

## Références ENSEIGNEMENT SPORT et LOISIRS



TCE – GV'études – TOD Ingénierie

### EXTENSION ET REQUALIFICATION DU GROUPE SCOLAIRE VERLAINE

Chanteloup-les-Vignes (78)

Maître d'ouvrage : VILLE DE CHANTELOUP-LES-VIGNES

Architecte/Maître d'œuvre : BTA Architectes

Surface : 1 200 m<sup>2</sup>

Calendrier : 2016

Extension, restructuration et réaménagement du bâtiment d'enseignement ainsi que construction d'un bâtiment de restauration dans le groupe scolaire.

#### Etudes – Missions :

- Economie - Etudes techniques • Montant : 2,7 M€



TCE

### CONSTRUCTION D'UNE SALLE SPORTIVE

Ormesson-sur-Marne (94)

Maître d'ouvrage : VILLE D'ORMESSON-SUR-MARNE

Architecte/Maître d'œuvre : BTA Architectes

Surface : 1 000 m<sup>2</sup>

Calendrier : 2014

Construction d'une salle sportive dédiée au tennis de table pour la ville d'Ormesson-sur-Marne

#### Etudes – Missions :

- Economie de la construction - Etudes techniques • Montant : 1,2 M€



TCE

### MISE EN CONFORMITÉ DU FOYER DES ÉLÈVES DE L'ÉCOLE CENTRALE

Chatenay-Malabry (92)

Maître d'ouvrage : ECOLE CENTRALE

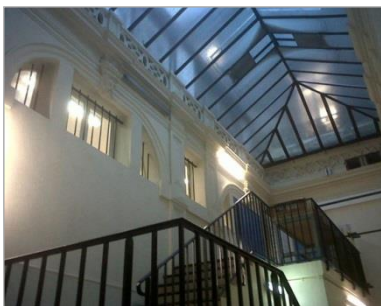
Architecte/Maître d'œuvre : BTA Architectes

Surface : 300 m<sup>2</sup>

Calendrier : 2010

#### Etudes – Missions :

- Economie de la construction - Etudes techniques • Montant : 850 K€



TCE

### DIAGNOSTIC STRUCTURE EXISTANT DE L'ÎLOT CHAMPOLLION

Paris (75)

Maître d'ouvrage : CHANCELLERIE DES UNIVERSITES DE PARIS

Architecte/Maître d'œuvre : B & E DUFAY

Surface : 1 422 m<sup>2</sup> + 1 776 m<sup>2</sup>

Calendrier : 2013

Diagnostic charpente, verrière, toiture, façade, couverture pour la réhabilitation et l'aménagement de l'îlot Champollion, Paris 5<sup>e</sup>

#### Etudes – Missions :

- Diagnostic • Montant : 6 M€



GV'études

### RÉALISATION DU PÔLE SANTÉ EHPAD DE CASTELNAUDARY

Castelnaudary (11)

Maître d'ouvrage : CENTRE HOSPITALIER DE CASTELNAUDARY

Architecte/Maître d'œuvre : J.L. MICHEL ARCHITECTE

Surface : 22 700 m<sup>2</sup>

Calendrier : 2014-2016

Montant : 24,6M€



GV'études

### RESTRUCTURATION DU CENTRE HOSPITALIER DE BAGNERES DE BIGORRE

Bagnères-de-Bigorre (65)

Maître d'ouvrage : CENTRE HOSPITALIER DE BAGNERES-DE-BIGORRE

Architecte/Maître d'œuvre : J.L. MICHEL ARCHITECTE

Surface : 14 137 m<sup>2</sup>

Calendrier : travaux en cours

Montant : 22,47 M€



GV'études

### MISE EN CONFORMITÉ ET EXTENSION EHPAD "L'ALBERGUE"

Sainte-Foy de Peyrolières (31)

Maître d'ouvrage : SNC ICADE G3A PROMOTION

Architecte/Maître d'œuvre : G. ET M. DE HOYM DE MARIEN

Surface : 2 000 m<sup>2</sup>

Calendrier : 2013

#### **Etudes – Missions :**

- Fluides CVC - Plomberie Sanitaire – Désenfumage



GV'études

### CONSTRUCTION EHPAD "LA CLAIRIÈRE DE LUSSY"

Bordeaux (33)

Maître d'ouvrage : CCAS de Bordeaux

Architecte/Maître d'œuvre : FRANÇOIS GUIBERT Architectes

Surface : 4 000 m<sup>2</sup>

Calendrier : 2011

#### **Etudes – Missions :**

- Fluides CVC - Plomberie Sanitaire – Désenfumage



GV'études

### CONSTRUCTION EHPAD "LES MINIMES"

Toulouse (31)

Maître d'ouvrage : LE CARRE OCCITAN

Architecte/Maître d'œuvre : MARTINIE

Surface : 6 000 m<sup>2</sup>

Calendrier : 2011

#### **Etudes – Missions :**

- Fluides CVC - Plomberie Sanitaire – Désenfumage

## Références BÂTIMENTS TERTIAIRES ET PUBLICS



TCE – GV'Etudes – TOD Ingénierie

### RESTRUCTURATION DE LA BIBLIOTHEQUE SABATIER

Paris

Maître d'ouvrage : VILLE DE PARIS

Architecte/Maître d'œuvre : BRUNO HUERRE

Surface : 1 330 m<sup>2</sup>

Calendrier : En cours

Mise aux normes techniques, rénovation des locaux, isolation thermique par l'extérieur.

#### **Etudes – Missions :**

- Economie – Structure – Fluides • Montant : 1 M€



TCE – GV'Etudes – TOD Ingénierie

### RESTRUCTURATION DE 2 IMMEUBLES DE BUREAUX CARAC - THETIS

Neuilly-sur-Seine

Maître d'ouvrage : CARAC

Architecte/Maître d'œuvre : RAF LISTOWSKI

Surface : 7 000 m<sup>2</sup>

Calendrier : En cours

Restructuration de deux bâtiments de bureaux, purge totale des bâtiments, nouvelle production de fluides, redistribution des lots électriques.

Création d'une salle de conseil, salle polyvalente, salle de sport, agence commerciale...

Réaménagement des lots architecturaux et conception du mobilier pour l'ensemble des bureaux. Isolation par l'extérieur.

#### **Etudes – Missions :**

- Economie – Structure – Fluides • Montant : 11 M€



TCE – GV'Etudes – TOD Ingénierie

### RÉHABILITATION D'UN IMMEUBLE A USAGE MIXTE DE BUREAUX ET LOGEMENTS 16 RUE DE LA PAIX

Paris 2e

Maître d'ouvrage : CARAC

Architecte/Maître d'œuvre : RAF LISTOWSKI

Surface : 2 000 m<sup>2</sup>

Calendrier : 2016

#### **Etudes – Missions :**

- Economie – Structure – Fluides • Montant : 4 M€



TCE – GV'Etudes – TOD Ingénierie

### RÉHABILITATION D'UN IMMEUBLE DE BUREAUX

Gentilly (94)

Maître d'ouvrage : SCI BEFFROY

Architecte/Maître d'œuvre : RAF LISTOWSKI

Surface : 3 100 m<sup>2</sup>

Calendrier : 2014

#### **Etudes – Missions :**

- Audit technique – Faisabilité – Maîtrise d'œuvre • Montant : 2,3 M€

## Références BÂTIMENTS TERTIAIRES ET PUBLICS



TCE – GV'Etudes – TOD Ingénierie

### RÉHABILITATION D'UN IMMEUBLE DE BUREAUX PARIS 15 BOURSEUL

Paris 15

Maître d'ouvrage : POSTE IMMO

Architecte/Maître d'œuvre : BTA Architectes

Surface : 10 000 m<sup>2</sup>

Calendrier : 2016

Restructuration d'un immeuble de bureaux en milieu occupé : plateaux de bureaux réaménagés, rénovation du RIE, création de salles de réunion, rénovation du hall...

#### **Etudes – Missions :**

- Economie – Structure - Lots techniques CVC, électricité • Montant : 9 Me



TCE – GV'Etudes – TOD Ingénierie

### RÉAMÉNAGEMENT DE BUREAUX DE POSTE PARIS

La Muette, Ecole Militaire, St-Laurent, Noisy-le-Grand, St-Cloud, Villejuif, Paris Tourelle, Paris Bienvenue, Vitry, Jeanne d'Arc, Sannois Keiser, Sarcelles, Mc Donald, La Boétie, Jouy-le-Moutier, Reuilly, Jussieu, Mouffetard, Rodier, Noisy Richardet

Maître d'ouvrage : LA POSTE IMMO

Architecte/Maître d'œuvre : BTA Architectes

Calendrier : 2013-2017

#### **Etudes – Missions :**

- Lots techniques CVC, électricité



TCE

### DIAGNOSTICS CLOS ET COUVERT LCL

Evry, Créteil, Nantes, Surgères, Cognac, Clermont-Ferrand, Roanne, Niort, Bayeux, Martigues, St-Quentin, Dieppe, Valence, Limoges, Romorantin, Montpellier, Dreux, Poissy

Maître d'ouvrage : LCL

Calendrier : 2014-2017

#### **Etudes – Missions :**

- Diagnostic



GV'ETUDES, TOD Ingénierie

### CRÉATION D'AGENCES BANCAIRES BANQUE POPULAIRE

Toulouse-Bonnefoy, Montauban, Lourdes

Maître d'ouvrage : BPOC

Architectes/Maîtres d'œuvre : CATUGIER (Toulouse-Bonnefoy)

GGR (Montauban)

AGENCE A (Lourdes)

Calendrier : 2015-2017

#### **Etudes – Missions :**

- Structure, Fluides, Electricité

## Références BÂTIMENTS TERTIAIRES ET PUBLICS



GV'ETUDES, TOD Ingénierie

### AMÉNAGEMENT DE CRÈCHES BABILOU

Herblay, Boissy St-Léger, Melun

Maître d'ouvrage : BABILOU Immo

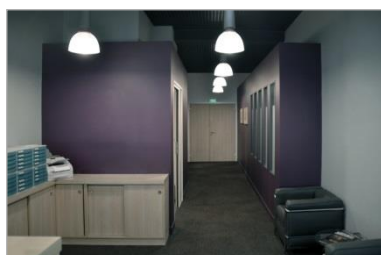
Architecte/Maître d'œuvre : STYLIQUE

Surface : de 200 à 360 m<sup>2</sup>

Calendrier : 2017

#### **Etudes – Missions :**

- BET Fluides-Electricité • Montant :



TCE

### RÉAMÉNAGEMENT ET MISE EN CONFORMITÉ DU BÂTIMENT 75 AIR FRANCE

Paray-Vieille-Poste (91)

Maître d'ouvrage : AIR FRANCE

Architecte/Maître d'œuvre : RAF LISTOWSKI

Surface : 2 170 m<sup>2</sup>

Calendrier : 2011

#### **Etudes – Missions :**

- BET TCE • Montant : 1,632 M€



---

## DÉMOLITION/RÉHABILITATION DU CENTRE COMMERCIAL FRAGONARD

Mantes-la-Jolie (78)



Maître d'ouvrage : EPAMSA  
Architecte/Maître d'œuvre : BTA Architectes  
Surface : 1 400 m<sup>2</sup>  
Calendrier : 2015

**Etudes – Missions :**

Etudes techniques • Montant : 1,2 M€

---

## DÉMOLITION DE BÂTIMENTS QUARTIER COLLINET

Chanteloup-les-Vignes (78)



Maître d'ouvrage : GOTHAM  
Architecte/Maître d'œuvre : BTA Architectes  
Surface : 4 100 m<sup>2</sup>  
Calendrier : 2014

**Etudes – Missions :**

- Etudes techniques • Montant :

---

## DÉMOLITION/RECONSTRUCTION D'UN IMMEUBLE 20 rue Cavaignac

Paris (75)



Maître d'ouvrage : LOGEMENT FRANCILIEN  
Architecte/Maître d'œuvre : BTA Architectes  
Surface : 1 303 m<sup>2</sup>  
Calendrier :

**Etudes – Missions :**

- Etudes techniques • Montant : 2,24 M€